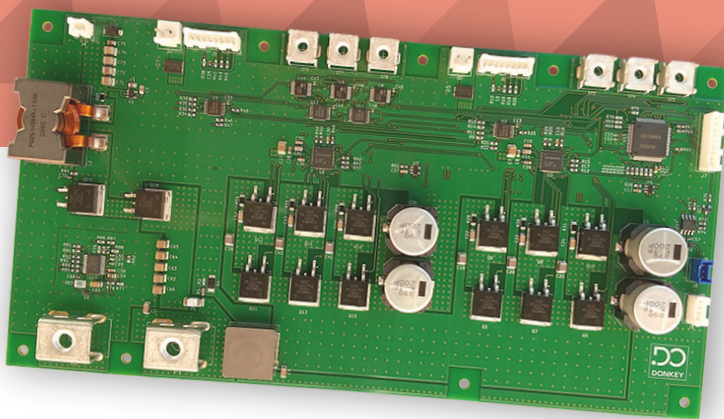


インホイール・モータ ドライバセット

インホイール・モータと制御ドライバのセット商品となります。

インホイール・モータは、無励磁作動ブレーキと遊星歯車減速ギアを内蔵するBLDCモータです。また、コイルの温度を検出できるようにNTCサーミスタも内蔵されています。

ドライバは、1枚の基板で左右両輪のモータを同時制御し、安定した定速制御、トルク制御を実現します。



主要諸元

定格電圧 ----- DC 36V
 重量 ----- 11 kg
 ホイール内径 ----- 200mm以上

定格

出力 ----- 150W (公称)
 回転数 ----- 49.4rpm
 トルク ----- 29Nm
 電流 ----- 11.6Arms以下(相電流)
 /11.0A以下(DCライン電流)

最大

出力 ----- 491W(公称)
 回転数 ----- 47.0rpm
 トルク ----- 100Nm
 電流 ----- 27.6Arms
 /30.3A以下(DCライン電流)

使用例



インホイールモータ内蔵の
機体(弊社商品:CP200)

ホイール内径200mm以上のタイヤに対応しています。

株式会社DONKEY

〒252-0131
 神奈川県相模原市緑区西橋本5-4-21
 さがみはら産業創造センターSIC-1 1103

Tel : 042-703-0235
 Mail : sales@donkey.co.jp
 H P : <https://www.donkey.co.jp/>

